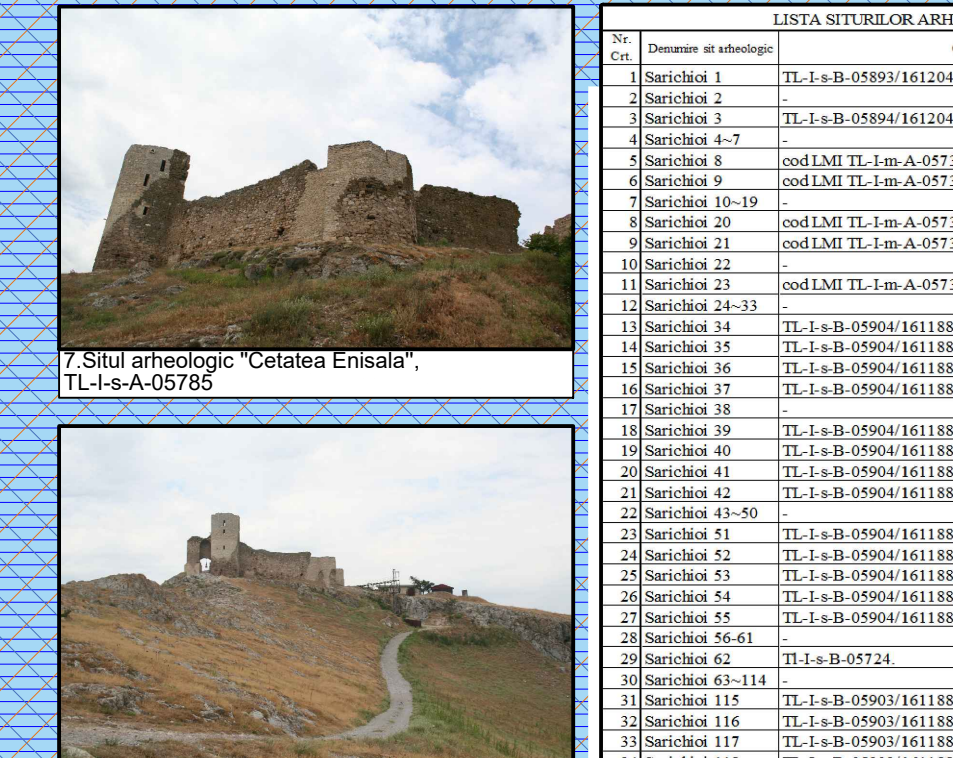
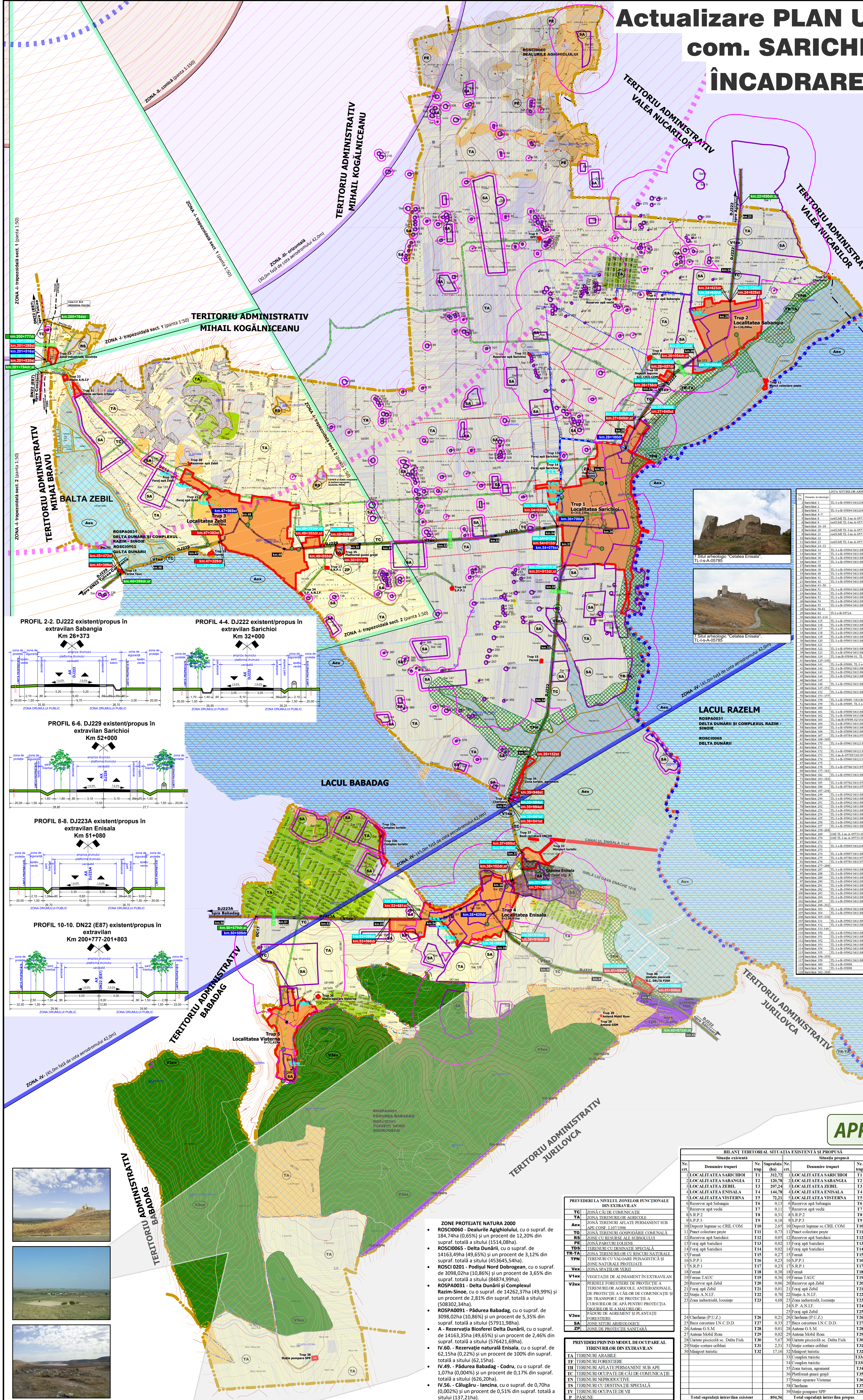
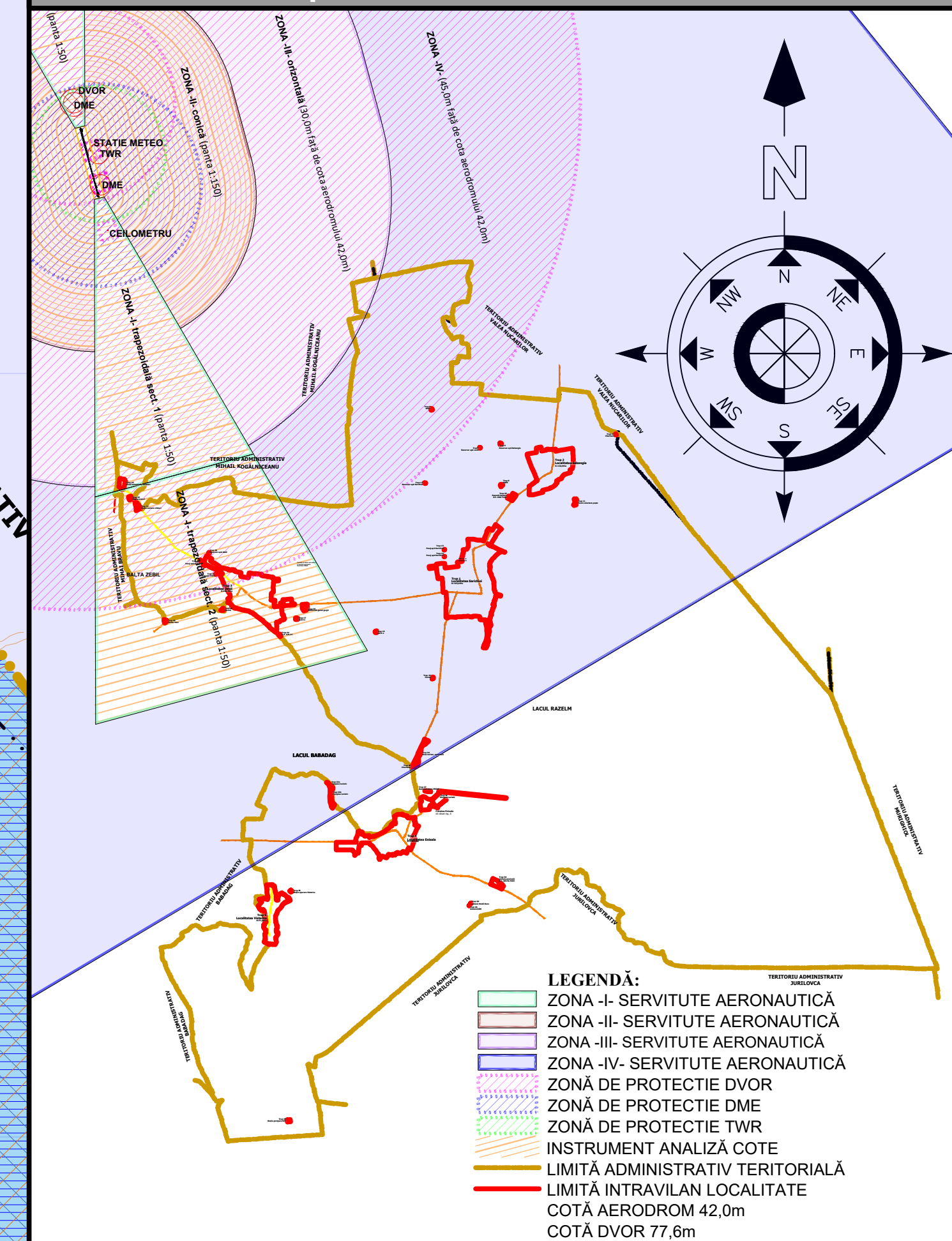
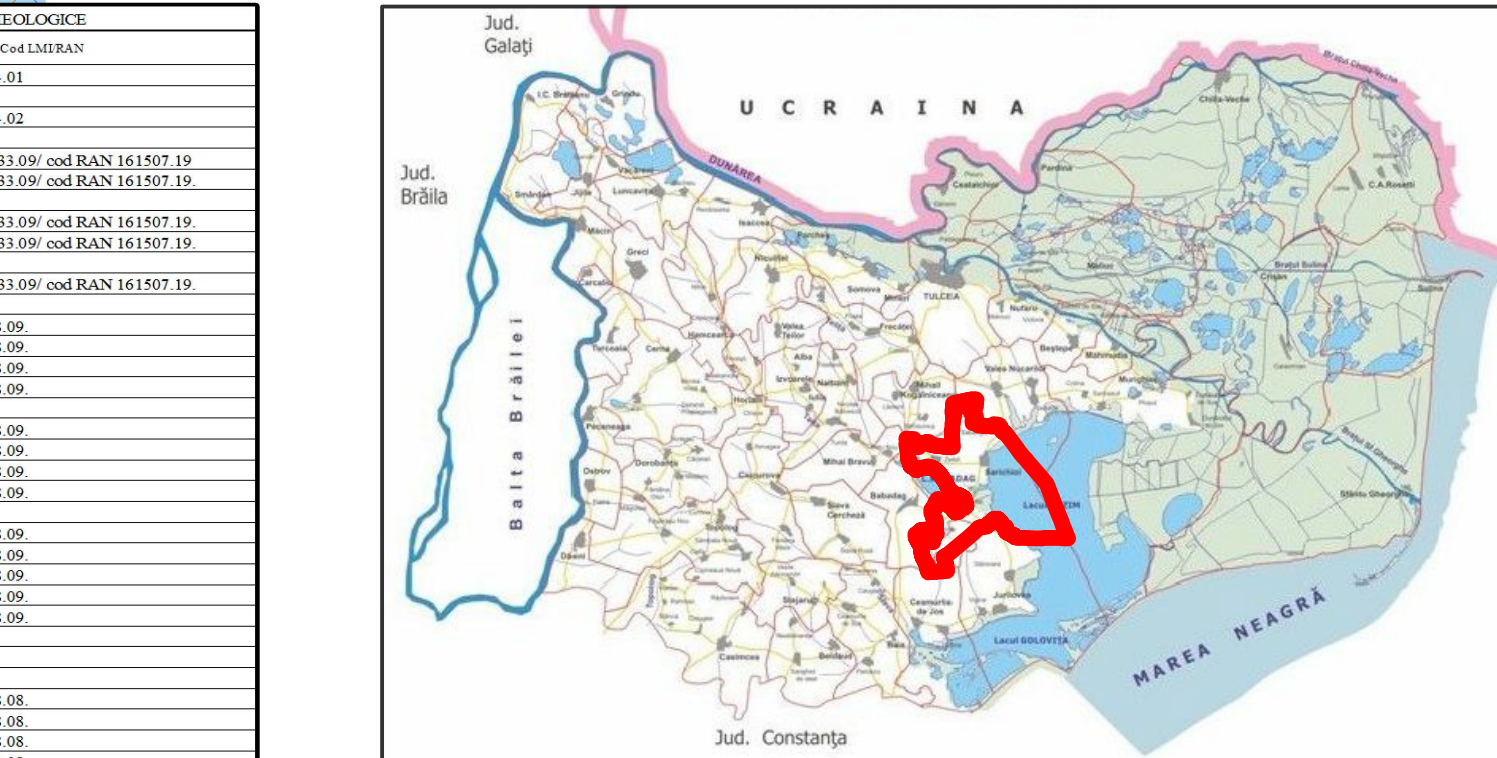


# Actualizare PLAN URBANISTIC GENERAL com. SARICHOI, jud. TULCEA ÎNCADRARE ÎN TERITORIU

Zonele de servitii aeronautice de înălțime asociate  
Aeroportului Delta Dunării Tulcea

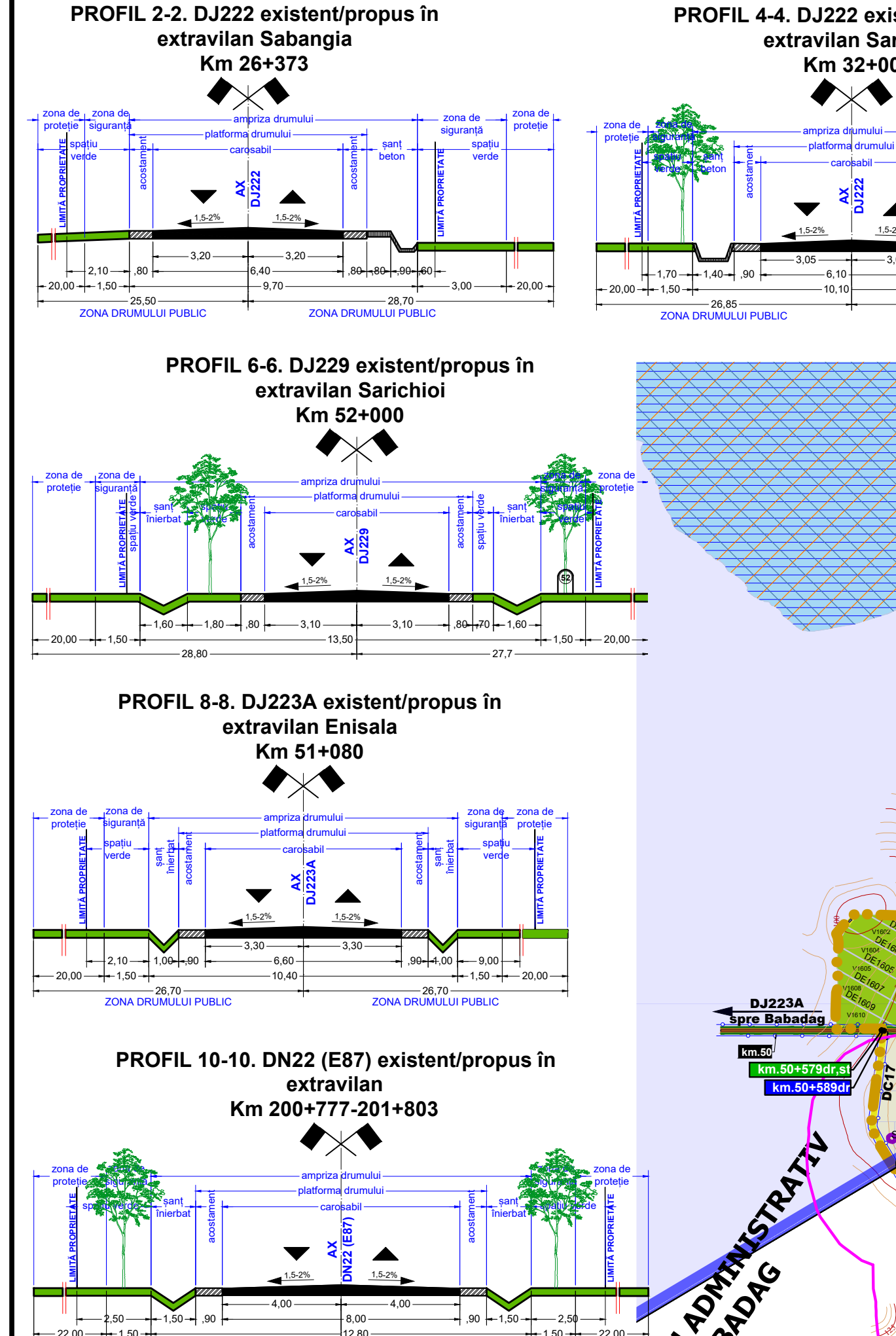


№	Descriere sit	Coordonate
1	Sit arheologic Cetatea Enisala	45°51'10.00"N 26°51'10.00"E
2	Sit arheologic Cetatea Enisala	45°51'10.00"N 26°51'10.00"E
3	Sit arheologic Cetatea Enisala	45°51'10.00"N 26°51'10.00"E
4	Sit arheologic Cetatea Enisala	45°51'10.00"N 26°51'10.00"E
5	Sit arheologic Cetatea Enisala	45°51'10.00"N 26°51'10.00"E
6	Sit arheologic Cetatea Enisala	45°51'10.00"N 26°51'10.00"E
7	Sit arheologic Cetatea Enisala	45°51'10.00"N 26°51'10.00"E
8	Sit arheologic Cetatea Enisala	45°51'10.00"N 26°51'10.00"E
9	Sit arheologic Cetatea Enisala	45°51'10.00"N 26°51'10.00"E
10	Sit arheologic Cetatea Enisala	45°51'10.00"N 26°51'10.00"E
11	Sit arheologic Cetatea Enisala	45°51'10.00"N 26°51'10.00"E
12	Sit arheologic Cetatea Enisala	45°51'10.00"N 26°51'10.00"E
13	Sit arheologic Cetatea Enisala	45°51'10.00"N 26°51'10.00"E
14	Sit arheologic Cetatea Enisala	45°51'10.00"N 26°51'10.00"E
15	Sit arheologic Cetatea Enisala	45°51'10.00"N 26°51'10.00"E
16	Sit arheologic Cetatea Enisala	45°51'10.00"N 26°51'10.00"E
17	Sit arheologic Cetatea Enisala	45°51'10.00"N 26°51'10.00"E
18	Sit arheologic Cetatea Enisala	45°51'10.00"N 26°51'10.00"E
19	Sit arheologic Cetatea Enisala	45°51'10.00"N 26°51'10.00"E
20	Sit arheologic Cetatea Enisala	45°51'10.00"N 26°51'10.00"E
21	Sit arheologic Cetatea Enisala	45°51'10.00"N 26°51'10.00"E
22	Sit arheologic Cetatea Enisala	45°51'10.00"N 26°51'10.00"E
23	Sit arheologic Cetatea Enisala	45°51'10.00"N 26°51'10.00"E
24	Sit arheologic Cetatea Enisala	45°51'10.00"N 26°51'10.00"E
25	Sit arheologic Cetatea Enisala	45°51'10.00"N 26°51'10.00"E
26	Sit arheologic Cetatea Enisala	45°51'10.00"N 26°51'10.00"E
27	Sit arheologic Cetatea Enisala	45°51'10.00"N 26°51'10.00"E
28	Sit arheologic Cetatea Enisala	45°51'10.00"N 26°51'10.00"E
29	Sit arheologic Cetatea Enisala	45°51'10.00"N 26°51'10.00"E
30	Sit arheologic Cetatea Enisala	45°51'10.00"N 26°51'10.00"E



**LEGENDĂ:**

- LIMITE
- LIMITA ADMINISTRATIV TERITORIALĂ OCPI - RELUAT
- LIMITA ADMINISTRATIV TERITORIALĂ P.U.G. APROBAT 2000
- LIMITA INTRAVILAN PROPUS
- SPA - SITURI DE PROTECȚIE AVIAUNISTICĂ
- SCI - SITURI DE IMPORTANȚĂ COMUNITARĂ
- LIMITA REZERVAȚIEI NATURALE
- ZONE AFLETE SUB INCIDENȚA CONVENȚIEI UNESCO 2001
- LIMITĂ SIT ARHEOLOGIC
- FOLOSINȚA TERENURILOR
- TERENURI PENTRU CONSTRUCȚII ȘI AMENAJĂRI ÎN INTRAVILAN
- TERENURI CONSTRUCȚII ÎN EXTRAVILAN
- ARABIL
- PAȘUNI
- VII
- LIVEZI
- PĂDURI ROMSILVA
- APE
- TERENURI CU APĂ ȘI STUF
- ZONE EXPLOATARE - CARIERĂ
- TEREN NEPRODUCȚIV
- TERENURI CU DESTINAȚIE SPECIALĂ
- EXTINDERE INTRAVILAN
- CAI DE COMUNICAȚIE
- RUTIERĂ DN/DJ/DC/NAVALĂ
- POZIȚIE KM. LIMITĂ U.A.T.
- POZIȚIE KM. INTRAVILAN EXISTENT
- POZIȚIE KM. INTRAVILAN PROPUS
- INTERSECȚIE PROPUSĂ PENTRU MODERNIZARE
- CAI DE COMUNICAȚIE RUTIERĂ PROPUSE TIP CENTURĂ
- BORNĂ KM.
- CAI FERATE
- ZONE SIGURANȚĂ DN, DJ, DC
- PODURI, PODETE, STĂVILARE
- ZONE DE PROTECȚIE
- ZONE DE PROTECȚIE A SITURILOR ARHEOLOGICE
- ZONE DE PROTECȚIE SANITARĂ (SURSE DE APĂ, STAȚII DE TRATARE, ÎNMAGAZINĂRI, STAȚII DE EPURARE APE UZATE, PLATFORME DE DEPOZITARE DEȘEURI)
- ZONE DE PROTECȚIE FAȚĂ DE CONSTRUCȚII ȘI CULOARE TEHNICE (CENTRALE ȘI STAȚII ELECTRICE, LINII DE ÎNALTĂ TENSIUNE, REȚELE DE GAZE, TEL. COMUNICĂȚII)
- ZONE DE SIGURANȚĂ A OBIECTIVELOR MILITARE
- LIMITĂ INUNDABILITATE 10%
- LIMITĂ INUNDABILITATE 1%
- ZONE DE PROTECȚIE SIT ARHEOLOGIC PROPUS CETATEA ENISALA
- ZONE CU VALOARE PEISAGISTICĂ DEOSEBITĂ
- ZONE DE PROTECȚIE A INFRASTRUCTURII AERONAUTICE
- ZONE A-1 - TRAPEZOIDALĂ (panta 1:50)
- ZONE A-III - ORIZONTALĂ (0,00m față de cota aerodromului 42,0m)
- ZONE A-IV - (45,0m față de cota aerodromului 42,0m)
- ZONE DE PROTECȚIE DVOR
- COTA AERODROM 42,0m
- COTA DVOR 77,6m
- LCRĂRI TEHNICO-EDILITARE
- LINIE ELECTRICĂ AERIANĂ 20KV
- LINIE ELECTRICĂ SUBTERANĂ 20KV
- POST TRANSFORMARE
- CAPTĂRI DE APĂ SUBTERANĂ
- CONDUCTĂ ADUCȚIUNE ALIMENTARE CU APĂ
- CONDUCTĂ IRRIGAȚIE DE TRANSPORT APĂ EXISTENTĂ
- CONDUCTĂ IRRIGAȚIE DE TRANSPORT APĂ PROIECTATĂ
- CANALE DRENAJ APE PLUVIALE
- ALTE SEMNE
- TROIEI
- TURBE EOLIENE
- REGLEMENTĂRI URBANISTICE
- SUPRAFEȚE ÎN LITIGIU, EXCLUSE DE LA ORICE REGLEMENTARE URBANISTICĂ, PÂNĂ LA REZOLVAREA LITIGIULUI CU INTERDICȚIE TEMPORARĂ DE CONSTRUIRE.
- INTERDICȚIE TEMPORARĂ DE CONSTRUIRE PÂNĂ LA REZOLVAREA LITIGIULUI
- INTERDICȚIE PERMANENTĂ DE CONSTRUIRE



**ZONE PROTEJATE NATURA 2000**

- ROSCIO060 - Dealurile Agighiolului, cu o suprafață de 184,74ha (0,65%) și un procent de 12,20% din suprafața totală a sitului (1514,08ha).
- ROSCIO065 - Delta Dunării, cu o suprafață de 14163,49ha (49,65%) și un procent de 3,12% din suprafața totală a sitului (453645,54ha).
- A - Rezervația Biosferă Delta Dunării, cu o suprafață de 3098,02ha (10,86%) și un procent de 3,65% din suprafața totală a sitului (84874,99ha).
- ROSPA0031 - Delta Dunării și Complexul Razim-Sinoe, cu o suprafață de 14262,37ha (49,99%) și un procent de 2,81% din suprafața totală a sitului (50830,23ha).
- ROSPA0051 - Pădurea Babadag, cu o suprafață de 3098,02ha (10,86%) și un procent de 5,35% din suprafața totală a sitului (57421,69ha).
- IV.60 - Rezervația naturală Enisala, cu o suprafață de 62,15ha (0,22%) și un procent de 100% din suprafața totală a sitului (62,15ha).
- IV.49 - Pădurea Babadag - Codru, cu o suprafață de 1,07ha (0,004%) și un procent de 0,17% din suprafața totală a sitului (626,20ha).
- IV.56 - Călugăru - Iancina, cu o suprafață de 0,70ha (0,002%) și un procent de 0,51% din suprafața totală a sitului (137,21ha).

**BILANȚI TERITORIALI SITUATIA EXISTENTĂ ȘI PROPUȘĂ**

Nr. crt.	Situatia existentă			Situatia propusă		
	Descriere trupe	Nr. suprafata	Nr. suprafata	Descriere trupe	Nr. suprafata	Nr. suprafata
1	LOCALITATEA SARICHOI	11	312,72	LOCALITATEA SARICHOI	11	312,72
2	LOCALITATEA SABANGIA	12	126,78	LOCALITATEA SABANGIA	12	126,78
3	LOCALITATEA ZEBIL	13	207,24	LOCALITATEA ZEBIL	13	199,78
4	LOCALITATEA ENISALA	14	144,58	LOCALITATEA ENISALA	14	136,04
5	LOCALITATEA VISTIERNA	15	72,21	LOCALITATEA VISTIERNA	15	71,41
6	Rezervor apă Sabangia	16	0,13	Rezervor apă Sabangia	16	0,13
7	Rezervor apă Zebil	17	0,11	Rezervor apă Zebil	17	0,09
8	S.R.P.2	18	0,31	S.R.P.2	18	0,31
9	S.P.3	19	0,18	S.P.3	19	0,18
10	Depozit lignite se. CRII.COM	20	2,65	Depozit lignite se. CRII.COM	20	2,65
11	Punct colectare pește	21	0,73	Punct colectare pește	21	0,73
12	Rezervor apă Sarichioi	22	0,02	Rezervor apă Sarichioi	22	0,02
13	Foșă apă Sarichioi	23	0,02	Foșă apă Sarichioi	23	0,02
14	Foșă apă Sarichioi	24	0,02	Foșă apă Sarichioi	24	0,02
15	Foșă apă Zebil	25	0,02	Foșă apă Zebil	25	0,02
16	Foșă apă Zebil	26	0,02	Foșă apă Zebil	26	0,02
17	Foșă apă Zebil	27	0,02	Foșă apă Zebil	27	0,02
18	Foșă apă Zebil	28	0,02	Foșă apă Zebil	28	0,02
19	Foșă apă Zebil	29	0,02	Foșă apă Zebil	29	0,02
20	Foșă apă Zebil	30	0,02	Foșă apă Zebil	30	0,02
21	Foșă apă Zebil	31	0,02	Foșă apă Zebil	31	0,02
22	Foșă apă Zebil	32	0,02	Foșă apă Zebil	32	0,02
23	Foșă apă Zebil	33	0,02	Foșă apă Zebil	33	0,02
24	Foșă apă Zebil	34	0,02	Foșă apă Zebil	34	0,02
25	Foșă apă Zebil	35	0,02	Foșă apă Zebil	35	0,02
26	Foșă apă Zebil	36	0,02	Foșă apă Zebil	36	0,02
27	Foșă apă Zebil	37	0,02	Foșă apă Zebil	37	0,02
28	Foșă apă Zebil	38	0,02	Foșă apă Zebil	38	0,02
29	Foșă apă Zebil	39	0,02	Foșă apă Zebil	39	0,02
30	Foșă apă Zebil	40	0,02	Foșă apă Zebil	40	0,02

**BILANȚI TERITORIALI ALI FOLOSINȚEI SUPRAFEȚEI DE ÎNTRAVILAN ADMINISTRATIV EXISTENT**

CATEGORIE DE FOLOSINȚĂ	Existent		Propus	
	Suprafata	Procent	Suprafata	Procent
ARABIL	126,78	100%	126,78	100%
PAȘUNI	126,78	100%	126,78	100%
VII	126,78	100%	126,78	100%
LIVEZI	126,78	100%	126,78	100%
PĂDURI ROMSILVA	126,78	100%	126,78	100%
APE	126,78	100%	126,78	100%
TERENURI CU APĂ ȘI STUF	126,78	100%	126,78	100%
ZONE EXPLOATARE - CARIERĂ	126,78	100%	126,78	100%
TEREN NEPRODUCȚIV	126,78	100%	126,78	100%
TERENURI CU DESTINAȚIE SPECIALĂ	126,78	100%	126,78	100%
EXTINDERE INTRAVILAN	126,78	100%	126,78	100%
CAI DE COMUNICAȚIE	126,78	100%	126,78	100%
RUTIERĂ DN/DJ/DC/NAVALĂ	126,78	100%	126,78	100%
POZIȚIE KM. LIMITĂ U.A.T.	126,78	100%	126,78	100%
POZIȚIE KM. INTRAVILAN EXISTENT	126,78	100%	126,78	100%
POZIȚIE KM. INTRAVILAN PROPUS	126,78	100%	126,78	100%
INTERSECȚIE PROPUSĂ PENTRU MODERNIZARE	126,78	100%	126,78	100%
CAI DE COMUNICAȚIE RUTIERĂ PROPUSE TIP CENTURĂ	126,78	100%	126,78	100%
BORNĂ KM.	126,78	100%	126,78	100%
CAI FERATE	126,78	100%	126,78	100%
ZONE SIGURANȚĂ DN, DJ, DC	126,78	100%	126,78	100%
PODURI, PODETE, STĂVILARE	126,78	100%	126,78	100%
ZONE DE PROTECȚIE	126,78	100%	126,78	100%
ZONE DE PROTECȚIE A SITURILOR ARHEOLOGICE	126,78	100%	126,78	100%
ZONE DE PROTECȚIE SANITARĂ (SURSE DE APĂ, STAȚII DE TRATARE, ÎNMAGAZINĂRI, STAȚII DE EPURARE APE UZATE, PLATFORME DE DEPOZITARE DEȘEURI)	126,78	100%	126,78	100%
ZONE DE PROTECȚIE FAȚĂ DE CONSTRUCȚII ȘI CULOARE TEHNICE (CENTRALE ȘI STAȚII ELECTRICE, LINII DE ÎNALTĂ TENSIUNE, REȚELE DE GAZE, TEL. COMUNICĂȚII)	126,78	100%	126,78	100%
ZONE DE SIGURANȚĂ A OBIECTIVELOR MILITARE	126,78	100%	126,78	100%
LIMITĂ INUNDABILITATE 10%	126,78	100%	126,78	100%
LIMITĂ INUNDABILITATE 1%	126,78	100%	126,78	100%
ZONE DE PROTECȚIE SIT ARHEOLOGIC PROPUS CETATEA ENISALA	126,78	100%	126,78	100%
ZONE CU VALOARE PEISAGISTICĂ DEOSEBITĂ	126,78	100%	126,78	100%
ZONE DE PROTECȚIE A INFRASTRUCTURII AERONAUTICE	126,78	100%	126,78	100%
ZONE A-1 - TRAPEZOIDALĂ (panta 1:50)	126,78	100%	126,78	100%
ZONE A-III - ORIZONTALĂ (0,00m față de cota aerodromului 42,0m)	126,78	100%	126,78	100%
ZONE A-IV - (45,0m față de cota aerodromului 42,0m)	126,78	100%	126,78	100%
ZONE DE PROTECȚIE DVOR	126,78	100%	126,78	100%
COTA AERODROM 42,0m	126,78	100%	126,78	100%
COTA DVOR 77,6m	126,78	100%	126,78	100%
LCRĂRI TEHNICO-EDILITARE	126,78	100%	126,78	100%
LINIE ELECTRICĂ AERIANĂ 20KV	126,78	100%	126,78	100%
LINIE ELECTRICĂ SUBTERANĂ 20KV	126,78	100%	126,78	100%
POST TRANSFORMARE	126,78	100%	126,78	100%
CAPTĂRI DE APĂ SUBTERANĂ	126,78	100%	126,78	100%
CONDUCTĂ ADUCȚIUNE ALIMENTARE CU APĂ	126,78	100%	126,78	100%
CONDUCTĂ IRRIGAȚIE DE TRANSPORT APĂ EXISTENTĂ	126,78	100%	126,78	100%
CONDUCTĂ IRRIGAȚIE DE TRANSPORT APĂ PROIECTATĂ	126,78	100%	126,78	100%
CANALE DRENAJ APE PLUVIALE	126,78	100%	126,78	100%